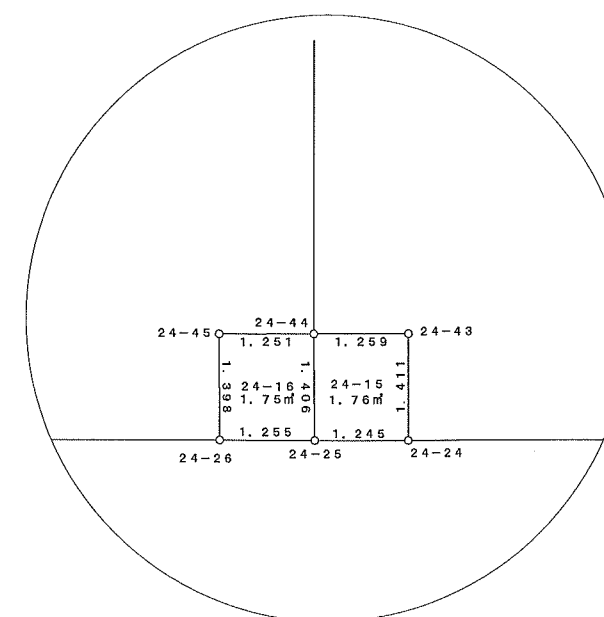
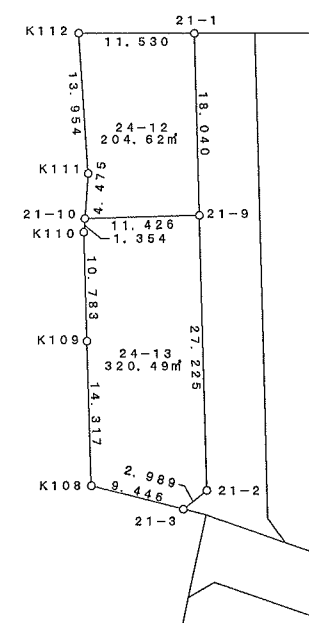
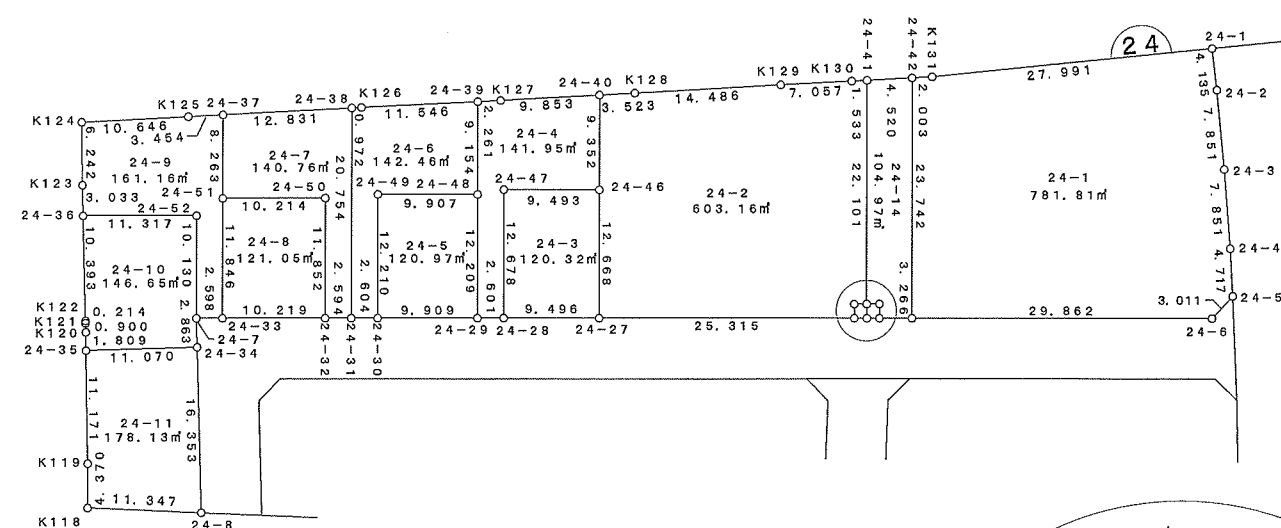
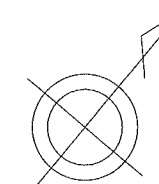


# 大 字 上 24番地1～16



## 参考資料

※記載内容は換地処分当時のものです。 上尾市

参考資料

※記載内容は換地処分当時のものです。 上尾市

座標面積計算書

地 番 24-1

点 名	[1] X座標	[2] Y座標	[3]	[4]	[2]*[3]	[1]*[4]	夾 角	方向角	距 離
24-42	-609.203	-23522.912	19.537	-13.816	-459567.131744	8416.748648	92-56-06	47-00-10	2.003
K131	-607.837	-23521.447	21.411	21.002	-503617.701717	-12765.792674	182-44-17	44-15-53	27.991
24-1	-587.792	-23501.910	17.211	22.548	-404491.373010	-13253.534016	90-59-57	133-15-56	4.135
24-2	-590.626	-23498.899	-8.342	8.606	196027.815458	-5082.927356	178-42-52	134-33-04	7.851
24-3	-596.134	-23493.304	-11.116	11.090	261151.567264	-6611.126060	178-58-05	135-34-59	7.851
24-4	-601.742	-23487.809	-9.045	8.725	212447.232405	-5250.198950	178-48-17	136-46-42	4.717
24-5	-605.179	-23484.579	-6.443	3.058	151311.142497	-1850.637382	133-30-13	183-16-29	3.011
24-6	-608.185	-23484.751	-22.195	-23.052	521244.048445	14019.880620	133-15-38	230-00-51	29.862
24-23	-627.374	-23507.631	-1.018	-38.161	23930.768358	23941.219214	90-04-35	319-56-16	23.742
					倍 面 積	1563.632044			
					面 積	781.81			

参考資料

※記載内容は換地処分当時のものです。 上尾市

座標面積計算書

地 番 24-2

点 名	[1] X座標	[2] Y座標	[3]	[4]	[2]*[3]	[1]*[4]	夾 角	方向角	距 離
24-40	-630.499	-23545.604	9.573	-3.447	-225402.067092	2173.330053	93-10-36	46-47-39	3.523
K128	-628.087	-23543.036	12.352	13.106	-290803.580672	-8231.708222	180-07-17	46-40-22	14.486
K129	-618.147	-23532.498	14.755	15.697	-347222.007990	-9703.053459	179-41-51	46-58-31	7.057
K130	-613.332	-23527.339	5.861	6.280	-137893.733879	-3851.724960	179-59-35	46-58-56	1.533
24-41	-612.286	-23526.218	-15.873	15.340	373431.658314	-9392.467240	87-01-35	139-57-21	22.101
24-44	-629.205	-23511.999	-17.729	13.266	416844.230271	-8347.033530	90-19-07	229-38-14	1.251
24-45	-630.015	-23512.952	-1.876	-0.048	44110.297952	30.240720	269-58-03	139-40-11	1.398
24-26	-631.081	-23512.047	-17.341	-18.485	407722.407027	11665.532285	89-40-41	229-59-30	25.315
24-27	-647.356	-23531.437	-6.579	-27.542	154813.324023	17829.478952	90-02-51	319-56-39	12.668
24-46	-637.660	-23539.589	16.857	-14.167	-396806.851773	9033.729220	179-58-24	319-58-15	9.352
					倍 面 積	1206.323819			
					面 積	603.16			

座標面積計算書

参考資料

※記載内容は換地処分当時のものです。 上尾市

地 番 24-3

点 名	[1] X座標	[2] Y座標	[3]	[4]	[2]*[3]	[1]*[4]	夾 角	方向角	距 離
24-47	-643.755	-23546.867	15.801	-0.878	-372064.045467	565.216890	89-54-15	50-03-19	9.493
24-46	-637.660	-23539.589	-3.601	15.430	84766.059989	-9839.093800	90-06-40	139-56-39	12.668
24-27	-647.356	-23531.437	-15.801	0.878	371820.236037	-568.378568	89-57-02	229-59-37	9.496
24-28	-653.461	-23538.711	3.601	-15.430	-84762.898311	10082.903230	90-02-03	319-57-34	12.678
					倍 面 積	240.647752			
					面 積	120.32			

座標面積計算書

参考資料

※記載内容は換地処分当時のものです。 上尾市

地 番 24-4

点 名	[1] X座標	[2] Y座標	[3]	[4]	[2]*[3]	[1]*[4]	夾 角	方向角	距 離
24-39	-638.779	-23554.446	8.544	-4.230	-201249.186624	2702.035170	92-45-15	47-12-17	2.261
K127	-637.243	-23552.787	8.280	8.842	-195017.076360	-5634.502606	180-23-57	46-48-20	9.853
24-40	-630.499	-23545.604	-0.417	13.198	9818.516868	-8321.325802	86-50-05	139-58-15	9.352
24-46	-637.660	-23539.589	-13.256	-1.263	312040.791784	805.364580	89-54-56	230-03-19	9.493
24-47	-643.755	-23546.867	-15.801	0.878	372064.045467	-565.216890	270-05-45	139-57-34	12.678
24-28	-653.461	-23538.711	-11.379	6.165	267846.992469	-4028.587065	89-59-57	229-57-37	2.601
24-29	-655.134	-23540.702	7.674	-9.846	-180651.347148	6450.449364	90-00-11	319-57-26	12.209
24-48	-645.787	-23548.557	16.355	-13.744	-385136.649735	8875.696528	179-59-54	319-57-32	9.154
					倍 面 積	283.913279			
					面 積	141.95			

座標面積計算書

参考資料

※記載内容は換地処分当時のものです。 上尾市

地 番 24-5

点 名	[1] X座標	[2] Y座標	[3]	[4]	[2]*[3]	[1]*[4]	夾 角	方向角	距 離
24-49	-652.156	-23556.145	15.718	-0.265	-370255.487110	172.821340	89-58-43	49-59-30	9.907
24-48	-645.787	-23548.557	-2.978	15.443	70127.602746	-9972.888641	90-02-04	139-57-26	12.209
24-29	-655.134	-23540.702	-15.718	0.265	370012.754036	-173.610510	89-58-02	229-59-24	9.909
24-30	-661.505	-23548.292	2.978	-15.443	-70126.813576	10215.621715	90-01-11	319-58-13	12.210
					倍 面 積	241.943904			
					面 積	120.97			

座標面積計算書

参考資料

※記載内容は換地処分当時のものです。 上尾市

地 番 24-6

点 名	[1] X座標	[2] Y座標	[3]	[4]	[2]*[3]	[1]*[4]	夾 角	方向角	距 離
24-38	-647.283	-23563.632	16.557	-12.632	-390143.055024	8176.478856	92-54-07	47-05-03	0.972
K126	-646.621	-23562.920	8.504	9.186	-200379.071680	-5939.860506	179-51-57	47-13-06	11.546
24-39	-638.779	-23554.446	0.834	14.363	-19644.407964	-9174.782777	87-15-34	139-57-32	9.154
24-48	-645.787	-23548.557	-13.377	-1.699	315009.046989	1097.192113	89-58-02	229-59-30	9.907
24-49	-652.156	-23556.145	-15.718	0.265	370255.487110	-172.821340	270-01-17	139-58-13	12.210
24-30	-661.505	-23548.292	-11.022	5.857	259549.274424	-3874.434785	89-56-21	230-01-52	2.604
24-31	-663.178	-23550.288	14.222	-15.340	-334932.195936	10173.150520	90-02-42	319-59-10	20.754
					倍 面 積	284.922081			
					面 積	142.46			

座標面積計算書

参考資料

※記載内容は換地処分当時のものです。 上尾市

地 番 24-7

点 名	[1] X座標	[2] Y座標	[3]	[4]	[2]*[3]	[1]*[4]	夾 角	方向角	距 離
24-37	-656.021	-23573.028	15.066	4.083	-355151.239848	-2678.533743	92-54-18	47-04-41	12.831
24-38	-647.283	-23563.632	-7.157	22.740	168644.914224	-14719.215420	87-05-31	139-59-10	20.754
24-31	-663.178	-23550.288	-17.565	11.359	413660.808720	-7533.038902	90-03-37	229-55-33	2.594
24-32	-664.848	-23552.273	7.403	-9.610	-174357.477019	6389.189280	89-58-11	319-57-22	11.852
24-50	-655.775	-23559.898	2.499	-15.442	-58876.185102	10126.477550	270-01-10	229-56-12	10.214
24-51	-662.349	-23567.715	-0.246	-13.130	5797.657890	8696.642370	89-57-13	319-58-59	8.263
					倍 面 積	281.521135			
					面 積	140.76			



座標面積計算書

参考資料

※記載内容は換地処分当時のものです。 上尾市

地 番 24-8

点 名	[1] X座標	[2] Y座標	[3]	[4]	[2]*[3]	[1]*[4]	夾 角	方向角	距 離
24-51	-662.349	-23567.715	15.646	0.199	-368740.468890	-131.807451	90-02-32	49-56-12	10.214
24-50	-655.775	-23559.898	-2.499	15.442	58876.185102	-10126.477550	89-58-50	139-57-22	11.852
24-32	-664.848	-23552.273	-15.646	-0.199	368498.863358	132.304752	89-59-24	229-57-58	10.219
24-33	-671.421	-23560.097	2.499	-15.442	-58876.682403	10368.083082	89-59-14	319-58-44	11.846
					倍 面 積	242.102833			
					面 積	121.05			

# 座標面積計算書

## 参考資料

※記載内容は換地処分当時のものです。 上尾市

地 番 24-9

点 名	[1] X座標	[2] Y座標	[3]	[4]	[2]*[3]	[1]*[4]	夾 角	方向角	距 離
K124	-665.616	-23583.361	11.965	3.720	-282174.914365	-2476.091520	92-01-10	47-07-53	10.646
K125	-658.373	-23575.558	9.595	10.333	-226207.479010	-6802.968209	180-02-36	47-05-17	3.454
24-37	-656.021	-23573.028	-3.976	7.843	93726.359328	-5145.172703	87-06-18	139-58-59	8.263
24-51	-662.349	-23567.715	-15.400	12.931	362942.811000	-8564.834919	180-00-15	139-58-44	11.846
24-33	-671.421	-23560.097	-10.741	5.627	253059.001877	-3778.085967	89-57-04	230-01-40	2.598
24-7	-673.090	-23562.088	6.091	-8.503	-143516.678008	5723.284270	90-01-49	319-59-51	10.130
24-52	-665.330	-23568.600	0.482	-15.178	-11360.065200	10098.378740	270-01-20	229-58-31	11.317
24-36	-672.608	-23577.266	-5.008	-10.678	118074.948128	7182.108224	91-31-38	318-26-53	3.033
K123	-670.338	-23579.278	6.992	-6.095	-164866.311776	4085.710110	179-17-50	319-09-03	6.242
					倍 面 積	322.328026			
					面 積	161.16			

# 座標面積計算書

## 参考資料

※記載内容は換地処分当時のものです。 上尾市

地 番 24-10

点 名	[1] X座標	[2] Y座標	[3]	[4]	[2]*[3]	[1]*[4]	夾 角	方向角	距 離
24-36	-672.608	-23577.266	15.056	1.773	-354979.316896	-1192.533984	88-28-36	49-58-31	11.317
24-52	-665.330	-23568.600	-0.482	15.178	11360.065200	-10098.378740	89-58-40	139-59-51	10.130
24-7	-673.090	-23562.088	-9.895	8.419	233146.860760	-5666.744710	181-46-08	138-13-43	2.863
24-34	-675.225	-23560.181	-9.496	-6.361	223727.478776	4295.106225	89-54-26	228-19-17	11.070
24-35	-682.586	-23568.449	-5.995	-9.454	141292.851755	6453.168044	89-17-13	319-02-04	1.809
K120	-681.220	-23569.635	2.039	-1.783	-48058.485765	1214.615260	180-36-35	318-25-29	0.900
K121	-680.547	-23570.232	0.834	-0.738	-19657.573488	502.243686	179-38-09	318-47-20	0.214
K122	-680.386	-23570.373	7.939	-7.034	-187125.191247	4785.835124	180-20-13	318-27-07	10.393
					倍 面 積	293.310905			
					面 積	146.65			

# 座標面積計算書

## 参考資料

※記載内容は換地処分当時のものです。 上尾市

地 番 24-11

点 名	[1] X座標	[2] Y座標	[3]	[4]	[2]*[3]	[1]*[4]	夾 角	方向角	距 離
24-35	-682.586	-23568.449	15.798	0.946	-372334.357302	-645.726356	90-43-33	48-19-17	11.070
24-34	-675.225	-23560.181	-4.869	19.124	114714.521289	-12913.002900	89-54-55	138-24-22	16.353
24-8	-687.455	-23549.325	-19.147	1.861	450898.925775	-1279.353755	85-57-57	232-26-25	11.347
K118	-694.372	-23558.320	-3.568	-11.802	84056.085760	8194.978344	92-24-31	320-01-54	4.370
K119	-691.023	-23561.127	11.786	-10.129	-277691.442822	6999.371967	180-59-04	319-02-50	11.171
					倍 面 積	356.267300			
					面 積	178.13			

# 参考資料

※記載内容は換地処分当時のものです。 上尾市

## 座標面積計算書

地 番 24-12

点 名	[1] X座標	[2] Y座標	[3]	[4]	[2]*[3]	[1]*[4]	夾 角	方向角	距 離
K112	-703.659	-23550.322	17.444	-0.837	-410811.816968	588.962583	85-57-52	50-05-54	11.530
21-1	-696.263	-23541.477	-6.081	20.837	143155.721637	-14508.032131	91-45-41	138-20-13	18.040
21-9	-709.740	-23529.485	-21.072	3.456	495813.307920	-2452.861440	89-59-54	228-20-19	11.426
21-10	-717.335	-23538.021	-3.967	-11.155	93375.329307	8001.871925	84-09-49	324-10-30	4.475
K111	-713.707	-23540.640	13.676	-12.301	-321941.792640	8779.309807	188-06-44	316-03-46	13.954
					倍 面 積	409.250744			
					面 積	204.62			

座標面積計算書

参考資料

※記載内容は換地処分当時のものです。 上尾市

地 番 24-13

点 名	[1] X座標	[2] Y座標	[3]	[4]	[2]*[3]	[1]*[4]	夾 角	方向角	距 離
21-10	-717.335	-23538.021	8.693	7.744	-204616.016553	-5555.042240	95-51-29	48-20-19	11.426
21-9	-709.740	-23529.485	-12.747	26.631	299930.345295	-18901.085940	89-59-35	138-20-44	27.225
21-2	-730.082	-23511.390	-23.272	17.502	547157.068080	-12777.895164	126-54-15	191-26-29	2.989
21-3	-733.012	-23511.983	-7.049	-9.094	165735.968167	6666.011128	127-17-35	244-08-54	9.446
K108	-737.131	-23520.484	6.540	-18.059	-153823.965360	13311.848729	106-01-52	318-07-02	14.317
K109	-726.472	-23530.042	18.698	-16.745	-439964.725316	12164.773640	179-54-52	318-12-10	10.783
K110	-718.433	-23537.229	9.137	-7.979	-215059.661373	5732.376907	174-00-22	324-11-48	1.354
倍 面 積						640.987060			
面 積						320.49			

座標面積計算書

参考資料

※記載内容は換地処分当時のものです。 上尾市

地 番 24-14

点 名	[1] X座標	[2] Y座標	[3]	[4]	[2]*[3]	[1]*[4]	夾 角	方向角	距 離
24-41	-612.286	-23526.218	20.002	-10.913	-470571.412436	6681.877118	92-57-25	46-59-56	4.520
24-42	-609.203	-23522.912	-15.088	18.587	354913.696256	-11323.256161	87-03-40	139-56-16	23.742
24-23	-627.374	-23507.631	-20.272	12.781	476546.695632	-8018.467094	89-58-53	229-57-23	3.266
24-24	-629.475	-23510.131	-1.019	-3.406	23956.823489	2143.991850	89-53-50	320-03-33	1.411
24-43	-628.393	-23511.037	0.270	-1.868	-6347.979990	1173.838124	270-13-34	229-49-59	1.259
24-44	-629.205	-23511.999	16.107	-15.181	-378707.767893	9551.961105	89-52-38	319-57-21	22.101
					倍 面 積	209.944942			
					面 積	104.97			

座標面積計算書

参考資料

※記載内容は換地処分当時のものです。 上尾市

地 番 24-15

点 名	[1] X座標	[2] Y座標	[3]	[4]	[2]*[3]	[1]*[4]	夾 角	方向角	距 離
24-44	-629.205	-23511.999	1.881	0.049	-44226.070119	-30.831045	89-40-02	49-49-59	1.259
24-43	-628.393	-23511.037	-0.270	1.868	6347.979990	-1173.838124	89-46-26	140-03-33	1.411
24-24	-629.475	-23510.131	-1.881	-0.049	44222.556411	30.844275	89-58-36	230-04-57	1.245
24-25	-630.274	-23511.086	0.270	-1.868	-6347.993220	1177.351832	90-34-56	319-30-01	1.406
					倍 面 積	3.526938			
					面 積	1.76			



参考資料

※記載内容は換地処分当時のものです。 上尾市

座標面積計算書

地 番 24-16

点 名	[1] X座標	[2] Y座標	[3]	[4]	[2]*[3]	[1]*[4]	夾 角	方向角	距 離
24-45	-630.015	-23512.952	1.876	0.048	-44110.297952	-30.240720	90-01-57	49-38-14	1.251
24-44	-629.205	-23511.999	-0.259	1.866	6089.607741	-1174.096530	90-08-13	139-30-01	1.406
24-25	-630.274	-23511.086	-1.876	-0.048	44106.797336	30.253152	89-31-20	229-58-41	1.255
24-26	-631.081	-23512.047	0.259	-1.866	-6089.620173	1177.597146	90-18-30	319-40-11	1.398
					倍 面 積	3.513048			
					面 積	1.75			